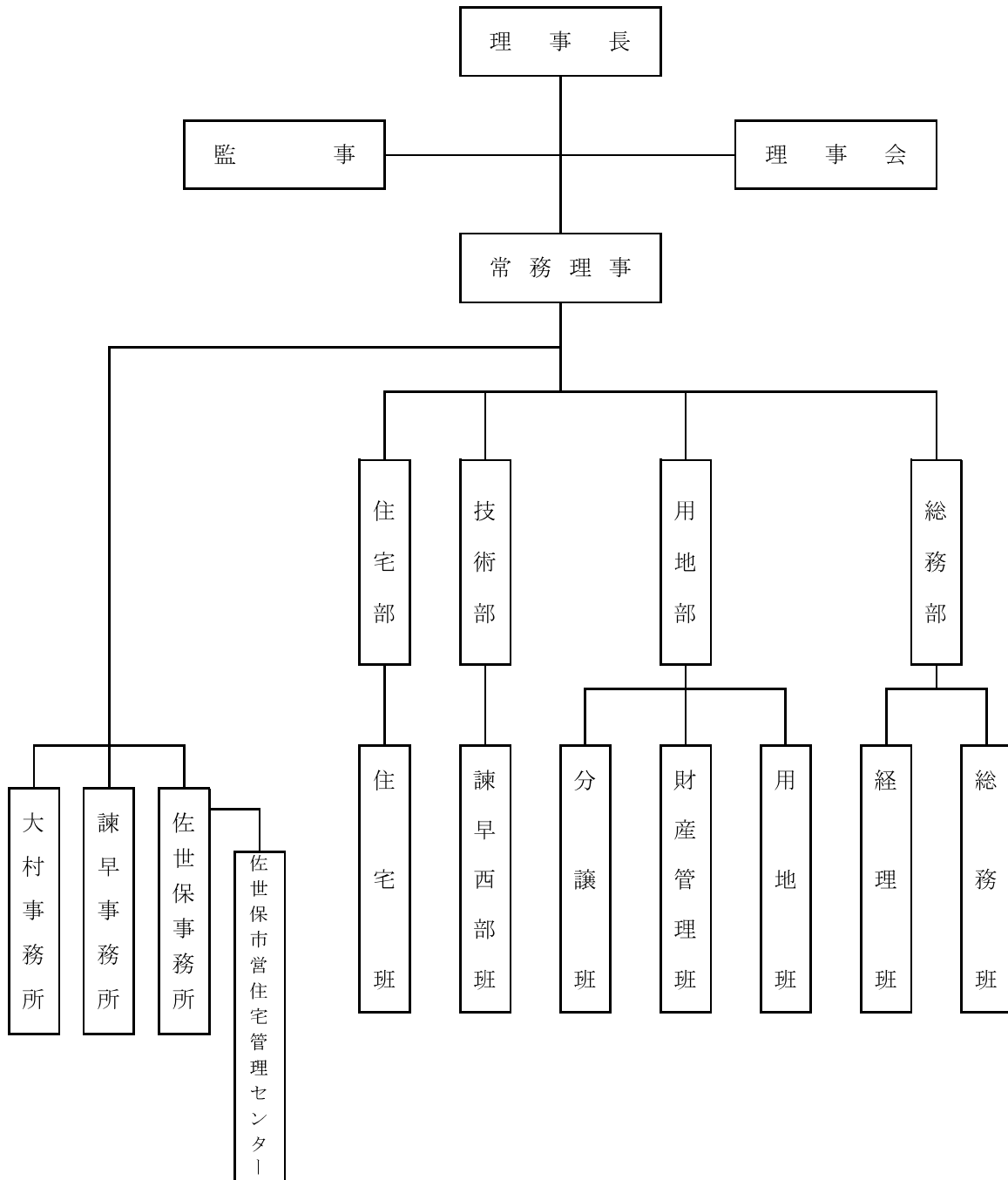


機構及び職員数

(1)機構図(平成29年4月1日現在)



<事務所等所在地>

- | | | | |
|-----------------|---|------------|--------------------------|
| ・ 本 | 社 | 〒 850-0035 | 長崎市元船町17番1号 長崎県大波止ビル5・6階 |
| ・ 佐世保事務所 | | 〒 857-0043 | 佐世保市天満町1番27号 県北振興局天満庁舎6階 |
| ・ 諫早事務所 | | 〒 854-0074 | 諫早市山川町1番地4-1 |
| ・ 大村事務所 | | 〒 856-0826 | 大村市東三城町6番地1 県営バスターミナル2階 |
| ・ 佐世保市営住宅管理センター | | 〒 857-0052 | 佐世保市松浦町5番1号 佐世保市中央公民館1階 |
| ・ いさはや西部台販売センター | | 〒 854-0086 | 諫早市堀の内町22番12号 |

(2)職員数(平成29年3月31日現在)

所 属	正規職員・派遣職員					職 員 計	嘱託職員					職 員 総 数	
	部 長	次 長	主 幹	所 長	副 主 幹 主 査		部 長	参 与	企 画 幹	主 幹 ・ 所 長	一 般 嘱 託		嘱 託 職 員 計
総務部	(1)	(1)				(2)							(2)
総務班					1	1							1
経理班										2	2		2
用地部							1					1	1
財産管理班									1			1	1
分譲班					兼					1 兼	1		1
技術部	(1)	兼				(1)							(1)
諫早西部班			(1)		1	1 (1)				1 兼	1		2 (1)
住宅部		1				1	1		1			2	3
住宅班					3	3				10	10		13
佐世保事務所				1	1	2				6	6		8
佐世保市営住宅 管理センター				兼						10	10		10
諫早事務所				1		1				3	3		4
大村事務所				兼						1	1		1
合 計	(2)	1 (1)	(1)	2	6	9 (4)	1	1	1	1	34	38	47 (4)

※ ()は、長崎県からの派遣職員で外書。
 ※ 一般嘱託には、非常勤嘱託5名(看護師)を含む。