



洋室

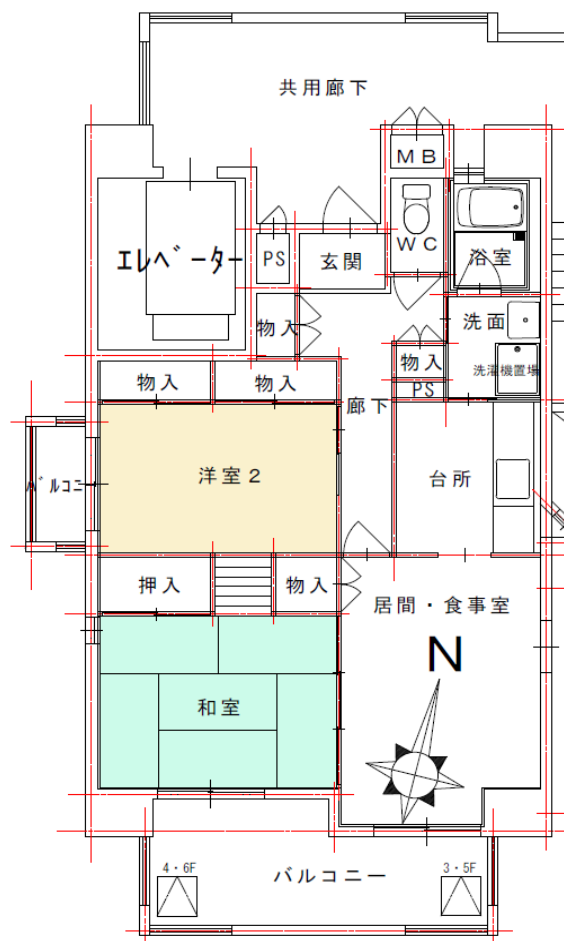


洗面



浴室

本原団地 E-9棟 206号



所在地：小峰町11番9
 面積：57.20 m²
 間取り：2LDK(6・4.5(洋)・11.1LD+4K)
 設備等：3点給湯・シャワー
 電気容量：30Aが上限です
 ガス種類：都市G

現状と図・写真が異なっていた場合には、現状を優先します。



和室



便所



台所