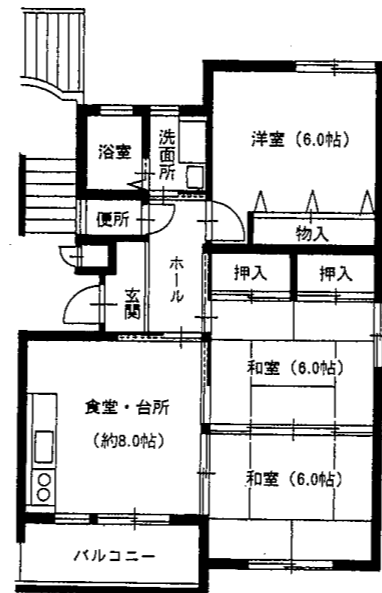




植松団地 3棟 平面図 (一般 - 66.23㎡)

※実際の住戸とは若干異なることがあります。



北側立面図 (植松3棟 - 12戸)

301	302	303	304	高齢小	-	52.10㎡ (102・103)
201	202	203	204	一般	-	66.23㎡ (101・104) ~ (301・304)
101	102	103	104	一般	-	66.57㎡ (202・203・302・303)

左右反対の間取りタイプがあります。